

Prozessbeschreibung

Muster-Unternehmen

Müller & Meier Getriebe GmbH

Unternehmensstrategie

Die Strategie des Unternehmens für die nächsten Jahre umfaßt:

- Entwicklung neuartiger Produkte, die herkömmliche bewährte Technologie mit modernster Steuerelektronik kombinieren.
- Einsatz umweltschonender Materialien
- Aufbau eines Entsorgungssystems für alle Geräte und Komponenten
- Ausbau des Kundendienstnetzes
- Erschließung neuer Märkte

Zur Verwirklichung dieser Strategie sind unternehmensweit mittelfristige Ziele definiert, die regelmäßig auf ihre Erfüllung überprüft werden.

Um den daraus erwachsenden Anforderungen an das Unternehmen gerecht zu werden, hat die Müller & Meier Getriebe GmbH ein Qualitätsmanagementsystem nach DIN EN ISO 9001:2000 eingeführt. Das Unternehmen nutzt dieses System, um durch eine effektive Aufbau und Ablauforganisation im gesamten Unternehmen Fehlermöglichkeiten zu erkennen, deren Ursache zu analysieren und durch geeignete Korrekturmaßnahmen das Auftreten von Fehlern zu verhindern. Auf diese Weise ist das Unternehmen in der Lage, dem Kunden ein qualifiziertes Produkt zu einem angemessenen Preis in einer wettbewerbsfähigen Zeit zu liefern.

Da das Qualitätsmanagement oberste Priorität für die Müller & Meier Getriebe GmbH hat, ist der Qualitätsmanagementbeauftragte direkt der Geschäftsleitung unterstellt.

Zur Erreichung der festgelegten Ziele werden alle Mitarbeiter über das Qualitätsmanagementsystem informiert und in den Prozess der Einführung sowie der dauerhaften Sicherstellung des Systems eingebunden.

Um die Effektivität dieser und anderer Maßnahmen sicherzustellen, spielen Schulung, Training und Motivation der Mitarbeiter bei der Müller & Meier Getriebe GmbH eine entscheidende Rolle.

Organisation und Organigramm

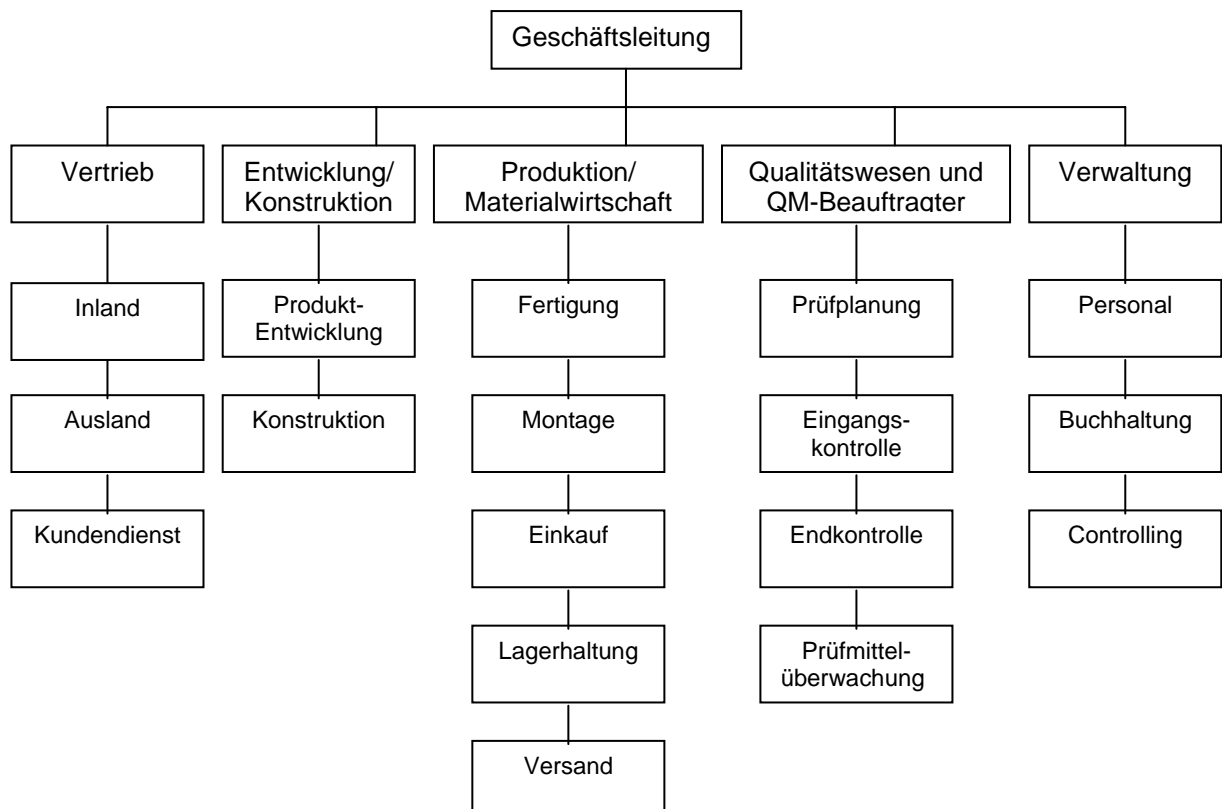
Die Verantwortungen und Befugnisse der Führungskräfte des Unternehmens sind in Stellenbeschreibungen definiert.

Das Führungskräfte-Team besteht aus dem Geschäftsführer und den Leitern der Bereiche

- Vertrieb
- Entwicklung/Konstruktion
- Produktion
- Qualitätswesen
- Verwaltung

Wichtige Entscheidungen werden gemeinsam im Führungskräfte-Team getroffen und in Form von Notizen oder Besprechungsprotokollen festgehalten.

Unterhalb dieser Bereiche sind Abteilungen laut Organigramm angeordnet.



Aufgaben:

1. Benennen Sie die Kernprozesse des Unternehmens.
2. Beschreiben Sie den Ablauf eines Prozesses in Form eines Diagramms.
3. Benennen Sie den Prozessverantwortlichen.
4. Beschreiben Sie die unterstützenden Prozesse.